

Explorez à pied
les espaces naturels
de Ripaille et
ses plages uniques



Sentier géoroute

Ripaille, un géosite du Geoparc Chablais UNESCO

Le sentier relie directement le Château aux bois de Ripaille. Des panneaux d'interprétation, installés le long du parcours, donnent aux visiteurs des informations sur la géologie, la vigne et le vin de Ripaille ainsi que l'histoire du Château.

ENTRÉE LIBRE TOUS LES JOURS

La forêt de Ripaille

Terrain de chasse des Comtes de Savoie dès le XIII^e siècle, la vieille forêt, divisée par un réseau d'allées en étoile, s'étend sur 53 hectares. La forêt abrite également un **arboretum-sylvetum**, créé par André Engel.

L'arboretum ainsi que la forêt sont ouverts au public suivant des itinéraires précis partant de la maison forestière. Celle-ci permet également d'accéder à la **Clairière des Justes**.

HORAIRES D'HIVER Du 1^{er} octobre au 30 avril, fermé en décembre.

Entrée libre du mardi au dimanche de **10h à 16h30**
(dernière entrée à 15h30)

HORAIRES D'ÉTÉ Du 1^{er} mai au 30 septembre

Entrée libre du mardi au dimanche de **10h à 19h**
(dernière entrée à 18h)

MAISON FORESTIÈRE: 07 87 94 63 88



Saison
2025

Château de Ripaille

**Ouvert tous les jours,
10h - 18h (sauf les lundis) ***
du 2 avril au 3 novembre
et pendant les vacances
scolaires

* Fermeture le samedi à 17h
(Dernière entrée à 16h)

Les lundis: ouvert
uniquement aux groupes
sur réservation et pour
tous en juillet/août.

Tarifs

- 12€** ADULTE
- 9€** TARIF RÉDUIT
(sur justificatif)
- 6€** ENFANTS de 7 à 15 ans
Gratuit pour les - 7 ans
- 29€** FORFAIT FAMILLE
2 adultes et + 2 enfants
- 3€** AUDIOGUIDE



Château de Ripaille

83 avenue de Ripaille
74200 Thonon-les-Bains

fondation@ripaille.fr
+33 (0) 4 50 26 64 44

www.ripaille.fr  



Louez le Château

Venez faire Ripaille !
Profitez des charmes de
Ripaille en louant certains
salons du Château.

**Réception, séminaire, soirée
de gala, mariage, soirée
privée...**

location@ripaille.fr

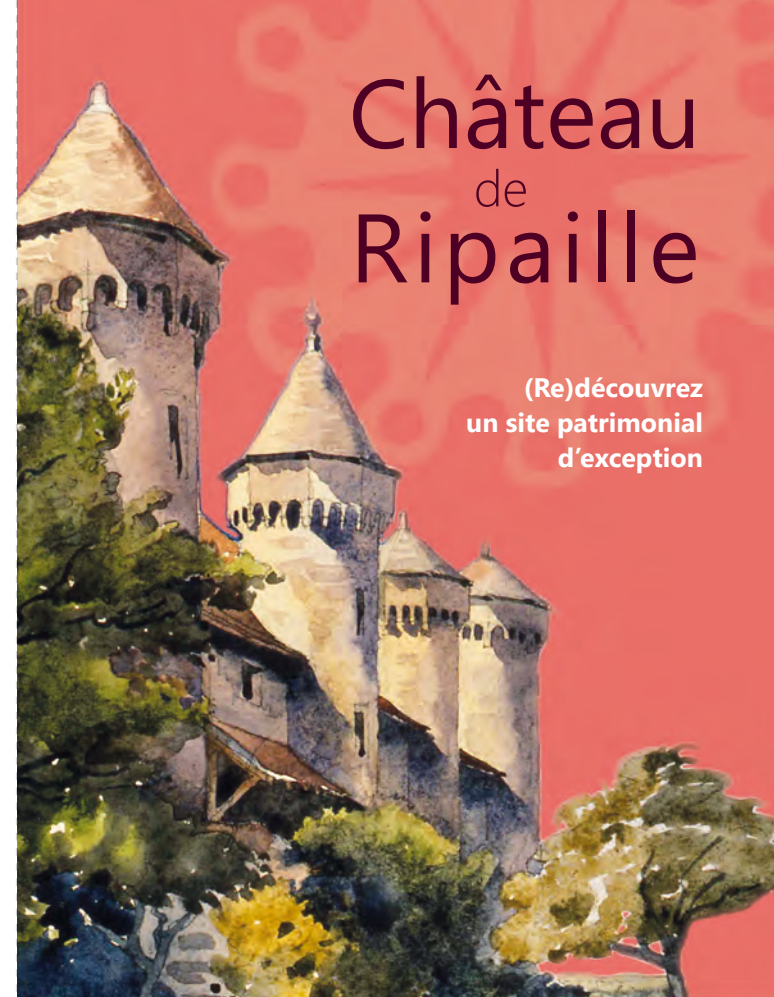
Accueil de groupes

Toute l'année, sur
réservation : visite
commentée, dégustation
du vin de Ripaille, repas
sur place. Privilégiez
votre venue les lundis,
le château est ouvert
uniquement aux
groupes !

visite@ripaille.fr



Fondation reconnue d'utilité
publique. Votre participation
financière permet d'entretenir
les bâtiments du Château
et de soutenir les projets de
développement de la Fondation.



Château de Ripaille

(Re)découvrez
un site patrimonial
d'exception

histoire, art et nature

Saison 2025



FONDATION RIPAILLE

74200 Thonon - www.ripaille.fr



RIPAILLE

Le château de Ripaille idéalement situé en bordure du Léman, a été construit au XV^e siècle par le premier Duc de Savoie, **Amédée VIII** et restauré à partir de 1892 par un industriel esthète et amateur d'art, **Frédéric Engel-Gros**. Le site est aujourd'hui un témoin rare de la vie en 1900.

Au-delà de l'histoire, visiter Ripaille, c'est découvrir une nature préservée, un terroir exceptionnel et des jardins magnifiques entre Dent d'Oche et Léman.



Le VIN du domaine

Ripaille ne serait pas Ripaille sans son vin AOC réputé, produit par le domaine privé, qui a valu à ce lieu d'être désigné comme un des « cent sites remarquables du goût de France » par le Conseil National des Arts Culinaires.

Une longue tradition, remontant aux Chartreux, dans la culture du cépage chasselas, un microclimat adouci par la proximité du lac, ainsi qu'un grand soin apporté à sa fabrication, donnent un vin blanc sec, friand, fruité au nez et frais au palais, qui s'harmonise fort bien avec les poissons, fruits de mer et fromages et est un merveilleux apéritif.

VENTE DE VIN TOUS LES JOURS (sauf le lundi)
aux périodes d'ouverture du Château
04 50 71 75 12 / domaine@ripaille.fr



Visite du CHÂTEAU

Admirez les objets du XIV^e et XV^e siècles dans la salle des *Amédée*, découvrez la vie en 1900 avec des salles reconstituées comme à la **Belle Époque**.

Après avoir visionné les films « Ripaille au fil du temps », et « His-toit-re d'une rénovation » profitez des terrasses et des jardins.

VISITE 1h30 environ

PARCOURS DE VISITE en français, anglais, allemand, espagnol, italien, chinois, japonais, russe.

VISITE AUDIOGUIDÉE * en français, anglais et allemand.

VISITE GUIDÉE * du mardi au vendredi lors des vacances scolaires ou sur réservation pour les groupes.



POUR LES ENFANTS

Guide, jeux et ateliers *
Programme d'activités pour les 3-12 ans, sur réservation,
visite@ripaille.fr

* Services payants et susceptibles de modifications



Le Château est le siège d'une Fondation, créée en 1976, qui travaille à la conservation, la valorisation et l'animation de ce monument. La préservation de l'environnement est au centre de ses préoccupations.



Exposition

du 1^{er} avril au 2 novembre 2025

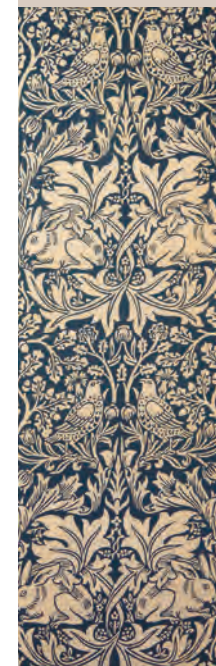
La vie de château, quelle Belle Époque !

Le temps d'une exposition, faites un saut dans le passé et découvrez la vie au tournant du XX^e siècle.

A travers les regards croisés de personnages qui représentent les différentes strates de la société, revivez cette période historique brève et étonnante que fut la Belle Époque, à la fois synonyme de modernité et d'avancée technologique ; de progrès sociaux et économiques ; de raffinement et de frivolité mais aussi de rayonnement culturel et artistique.

Des années 1870 à l'orée de la Première Guerre mondiale (1914-1918), plongez dans l'optimisme et l'insouciance de vivre à la française !

Avec une muséographie ludique et didactique et une scénographie sensorielle et participative, devenez acteurs de cette exposition temporaire qui mettra à l'honneur des reconstitutions historiques et des œuvres typiques de l'art nouveau, mouvement artistique caractéristique de la Belle Époque qui donne son identité si particulière au château de Ripaille.



Animations et événements culturels

toute l'année au Château

Renseignements : www.ripaille.fr

